

BESEDE LJUBEZNI



1. KO JEM OD KRU - HA, KI GA LO - MIL SI, KO PI - JEM KE - LIH, KI JE
2. TE - LO JE KRUH, KI DU - ŠO PO - ŽI - VI IN KRI IZ - VIR JE, KI SE



TVO - JA KRI, TA - KRAT SE SPOM - NIM DA - RO - VA - NJA TVO - JE -
NE SU - ŠI. GOS - POD ŽIV - LJE - NJA, PRO - SIM TE, NA - SI - TI



GA. ŠE SLI - ŠIM TO, KAR ZBRA - NIM RE - KEL SI,
ME. NAJ LA - KO - TA SE VPOL - NOST SPRE - ME - NI,



V BE - SE - DAH TEH LJU - BE - ZEN ŠE ŽI - VI IN TO RES - NI - CO ČU - TIM
IN ŽE - JA V RO - DO - VIT - NO - STI ZBLE - DI, PRI - SOT - NOST TVO - JA V ME - NI



ZDAJ IN VE - KO - MAJ. "TO JE MO - JA KRI TO JE
NAJ ME SPRE - ME - NI. TO JE TVO - JA KRI, TO JE



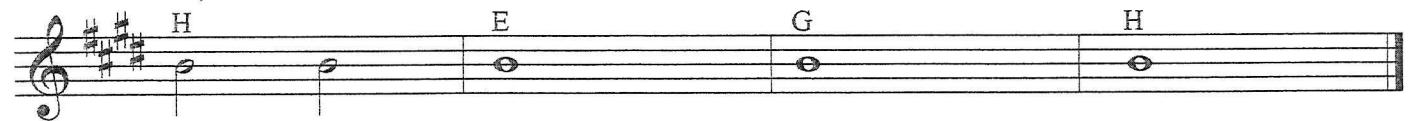
KE - LIH, KI PRE - LI - VA SE ZA TE. MO - JE JE TE - LO ŽI - VI
KE - LIH, KI PRE - LI - VA SE ZA ME, TVO - JE JE TE - LO ŽI - VI



KRUH, KI SE RAZ - LAM - LJA PRAV ZA VSE, ZA VSE."
KRUH, KI SE RAZ - LA - MLJA PRAV ZA VSE. ZA VSE. HVA - LA



TI, KER RAZ - LAM - LJAŠ KRUH, PRE - LI - VAŠ KRI, KER VSVE - TI HOS - TI -



JI SI TI. A - - - - MEN.